

Zaldibian 10 urtez ondo egiten...

eta hobetzeko urratsak emanez

10 urte!





**ZALDIBIAKO
UDALA**

ZALDIBIA DATUTAN:

- **HERRIAREN HEDADURA : 16 km²**
- **BIZTANLERIA: 1717 biztanle**
- **Etxebizitzak herrigunean : 575**
- **Etxebizitzak landa eremuan: 174**
- **Atez ateko gaikako bilketa 2013ko martxoaren 21etik**

HONDAKINIK ONENA SORTZEN EZ DENA!



ZALDIBIAKO
UDALA

NOLA HASI ZEN ZALDIBIA HONDAKINAK ATEZ ATE BILTZEN?



BATZARRAK eta BILERAK

Zaborra biltzetik, hondakinak birziklatzera!

EZTABAIDAK ETA AUKERA EZBERDINAK



NOLA HASI ZEN ZALDIBIA HONDAKINAK ATEZ ATE BILTZEN?



PROPOSAMENAK LANDU
ETA GURE EREDUA ERAIKI / DEFINITU

HITZ EGIN, EZTABAIDATU ETA
ADOSTASUNAK ERAIKI



- ETA HERRI
BATZARREAN
ERABAKI



BEHIN SISTEMA ERABAKITA ABIAN JARRI GINEN



KUBOAK (auzolanean montatu)
KOKAPENAK
EREMUAK





Zaldibia, 2013ko martxoak 21.

- Zaldibian etxeetan sortzen diren hondakinak **sailkatuta** eta **atez ate** biltzen dira.
- Etxebizitza bakoitzak identifikatutako **ONTZI-SORTA** bat du papera eta kartoia, organikoa, ontzi arinak eta errefusa ateratzeko. **Udaletxean eskura daitezke doan.**
Iluntzeko 20:00etatik goizeko 6:00ak bitartean atera behar dira.
Hurrengo egunean jaso behar dira eta etxera eraman.

IGANDEA	ASTELEHENA	ASTEARTEA	ASTEAZKENA	OSTEGUNA
ontzi arinak	organikoa	papera eta kartoia	ontzi arinak / errefusa	organikoa

Hondakinak dagokion **ontzi barruan** atera behar dira. **Poltsatan ez dira atera behar**, pixoihalak izan ezik.

- **PIXOIHALAK** plastikozko **poltsa itxi** batean sartuta atera daitezke eta ontziarekin batera zintzilikatu, **igandetik ostegunera**.

- **ORGANIKOA:** Hondakin organikoarentzat **bi ontzi marroi** jasoko dituzu: sukalderrako, 10 litroko ontzi txiki aireztatua eta kalera ateratzeko 20 litroko kubo itxia.

Hondakin organikoak poltsarik gabe atera daitezke, paper zorroetan edo **"OK konpost"** ziurtagiria duten **poltsa konpostagarrietan**.

- **Nola lortu POLTSA KONPOSTAGARRIAK:** Mediku etxeko sarreran poltsa konpostagarriak ematen dituen **makina** dago. Sasieta mankomunitateko **txartela** erabiliz **10 astean behin** poltsa sorta bat doan eskura daiteke.



Hondakinik onena sortzen ez dena!

- Beste zenbait hondakin **edukiontzien bidez** biltzen dira:



- **Etxeko gauzak** (altzariak, koltxoiak, somierrak, etxetresna elektrikoak...), **hileko 1. eta 3. ASTELEHEN GAUEAN** atera behar dira. Utzi **beira edukiontzien ondoan**.

- **OBRAKO HONDAKINAK**, paletak, txatarra, pneumatikoak, etab. **ez dira jasotzen** eta **GARBIGUNERA** eraman behar dira. **Ordizian** dago, suhiltzaileen ondoan.



Ordutegia

Astelehenetik ostiralera
9:00-13:00 / 15:30-18:00
Larunbatean (abuztuan izan ezik)
9:00-13:00



- Baserrian hildako edo ehizatutako **animalien erraiak, larruak eta hondakinak** Ordiziako garbigunera eraman daitezke doan ere.



INFORMAZIO GEHIAGO

Zalantzaren bat baduzu, ondorengo gidak kontsulta ditzakezu:
"Hondakinak zuzen bereizteko gida"
"Horian, zer sar daiteke?"

SASIETA MANKOMUNITATEA: Tel.: 943 16 15 55
info@sasieta.eus • www.sasieta.eus

ZALDIBIAKO UDALA: Tel.: 943 88 03 57 • bulegoa@zaldibia.eus • www.zaldibia.eus

EMAITZA BATZUK: (2014)

ZALDIBIA ATEZ ATE: ETXEKO HONDAKINAK / ZALDIBIA PUERTA A PUERTA: RESIDUOS DOMICILIARIOS (2014)

Hondakinak Residuos	Bilketa sistema Sistema de recogida	Urtarrila	Otsaila	Martxoa	Apirila	Maiatza	Ekaina	Uztaila	Abuztua	Iraila	Urria	Azaroa	Abendua	GUZTIRA - TOTAL	
		Enero	Febrero	Marzo	Abril	Mayo	Junio	Julio	Agosto	Septiembre	Octubre	Noviembre	Diciembre	kg	%
Beira - Vidrio	Iglu berdea / Iglu verde	12.213	3.132	5.001	5.545	4.046	3.997	5.405	2.351	5.407	4.837	5.792	6.995	64.721	18,4%
Papera eta kartoia / Papel y cartón	Atez ate / Puerta a puerta	5.440	3.300	3.460	3.260	4.940	4.060	4.980	3.240	3.920	5.260	3.460	4.220	49.540	14,1%
Ontzi arinak / Envases ligeros	Atez ate / Puerta a puerta	3.580	3.000	3.180	3.360	3.180	3.220	3.720	2.860	3.260	3.860	3.400	3.620	40.240	11,5%
Materia organikoa / Materia orgánica	Atez ate / Puerta a puerta	10.160	8.620	9.220	9.320	10.660	9.360	10.160	9.020	10.920	12.060	9.660	9.120	118.280	33,7%
Errefusa / Resto	Atez ate / Puerta a puerta	5.460	5.040	6.040	5.280	5.120	6.380	5.360	5.340	6.700	6.660	6.280	7.080	70.740	20,2%
Arropa zaharrak / Ropa usada	Edukiontzia / Contenedor	365	335	440	575	450	575	675	500	585	585	550	455	6.090	1,7%
Pilak / Pilas	Edukiontzia / Contenedor	23	14	12	23	10	4	6	15	11	13	7	8	147	0,0%
Sukaldeko olio / Aceite de cocina	Edukiontzia / Contenedor	210	0	95	0	200	0	400	0	200	0	200	0	1.305	0,4%
		37.451	23.441	27.448	27.363	28.606	27.596	30.706	23.326	31.003	33.275	29.349	31.498	351.063	100%



Birziklatzera / A reciclaje (kg)	31.991	18.401	21.408	22.083	23.486	21.216	25.346	17.986	24.303	26.615	23.069	24.418	280.323
Zaborteigira / A vertedero (kg)	5.460	5.040	6.040	5.280	5.120	6.380	5.360	5.340	6.700	6.660	6.280	7.080	70.740
GUZTIRA / TOTAL	37.451	23.441	27.448	27.363	28.606	27.596	30.706	23.326	31.003	33.275	29.349	31.498	351.063

Birziklatzera / A reciclaje (%)	85%	78%	78%	81%	82%	77%	83%	77%	78%	80%	79%	78%	80%
Zaborteigira / A vertedero (%)	15%	22%	22%	19%	18%	23%	17%	23%	22%	20%	21%	22%	20%
GUZTIRA / TOTAL	100%	100%	100%	100%	100%	100%	100%	100%	100%	100%	100%	100%	100%

Biztanleak / Habitantes:	1.528
Atez atekoaren hasera / Fecha inicio PaP	22/03/2013

EMAITZA BATZUK: (2022)

ZALDIBIA: ETXEKO ETA MERKATARITZAKO HONDAKINAK / RESIDUOS DOMICILIARIOS Y COMERCIALES (2022)

Hondakinak Residuos	Urtarrila	Otsaila	Martxoa	Apirila	Maiatza	Ekaina	Uztaila	Abuztua	Iraila	Urria	Azaroa	Abendua	GUZTIRA - TOTAL	
	Enero	Febrero	Marzo	Abril	Mayo	Junio	Julio	Agosto	Septiembre	Octubre	Noviembre	Diciembre	kg	%
Errefusa / Resto	4.960	5.560	7.240	4.960	5.400	6.200	4.960	4.000	5.300	5.960	4.680	5.680	64.900	17,6%
Etxetresna birziklaezinak / Enseres no reciclables	337	353	348	280	346	328	308	327	436	345	342	308	4.060	1,1%
Beira - Vidrio	0	1.090	3.050	4.536	5.551	1.570	5.281	4.124	3.819	5.031	5.045	2.431	41.528	11,3%
Papera eta kartoia / Papel y cartón	3.800	3.560	4.180	3.440	3.680	5.260	4.020	3.900	3.940	4.020	4.480	3.760	48.040	13,0%
Kartoi komertziala / Cartón comercial	0	0	0	0	0	0	0	0	0	0	0	0	0	0,0%
Ontzi arinak / Envases ligeros	3.880	3.500	4.280	3.880	3.640	4.580	3.400	3.420	3.880	4.380	3.460	3.600	45.900	12,4%
Biohondakina / Bioresiduo	10.840	10.780	11.900	11.700	12.920	11.220	11.840	10.280	12.060	11.680	11.800	11.020	138.040	37,4%
Iñausketa eta lorazaintza / Poda y jardineria	0	0	2.420	0	0	0	0	0	0	0	0	0	2.420	0,7%
Egurrezko altzariak / Muebles de madera	807	935	919	796	943	996	835	870	884	932	938	832	10.687	2,9%
Tresna elektriko eta elektronikoak / RAEEs	296	369	433	524	360	427	385	437	531	434	431	401	5.029	1,4%
Arropa zaharrak / Textiles	637	357	533	452	608	935	454	604	591	750	764	418	7.103	1,9%
Pilak / Pilas	44	22	20	19	37	20	21	37	23	23	24	23	311	0,1%
Sukaldeko olioak / Aceite de cocina	0	166	73	0	201	130	0	0	239	0	150	0	959	0,3%
	25.601	26.693	35.395	30.588	33.685	31.666	31.504	27.998	31.704	33.555	32.114	28.473	368.976	100%

Birziklatzera / A reciclaje	20.304	20.780	27.807	25.348	27.940	25.137	26.236	23.671	25.968	27.250	27.092	22.485	300.017
Balorizazio energetikora/ A valorizacion energética	5.297	5.913	7.588	5.240	5.746	6.528	5.268	4.327	5.736	6.305	5.022	5.988	68.960
GUZTIRA / TOTAL (kg)	25.601	26.693	35.395	30.588	33.685	31.666	31.504	27.998	31.704	33.555	32.114	28.473	368.976

Birziklatzera / A reciclaje	79%	78%	79%	83%	83%	79%	83%	85%	82%	81%	84%	79%	81%
Balorizazio energetikora/ A valorizacion energética	21%	22%	21%	17%	17%	21%	17%	15%	18%	19%	16%	21%	19%
GUZTIRA / TOTAL (%)	100%	100%	100%	100%	100%	100%	100%	100%	100%	100%	100%	100%	100%

Biztanleak / Habitantes:	1.636
--------------------------	-------

NABARMENTZEKOAK:

- Hamarkada bat daramagu %80 inguru birziklatzen.
- Biztanleria igo da, (110 pertsona) baina datuak mantendu
- Biztanleko errefusa: 45,46 kg (2014) --- 42,15 kg (2022)
- Biohondakina: gaika biltzen denaren %37 inguru, kalitate oneko bereizketa.
- Biohondakina biztanleko: 77,41 kg (2014) --- 82,86 kg (2022)
(Sasieta osoko bataz besteko berdina)



Ekainaren 19tik 22ra etxe atarietan
20 minutuko bilerak, zaindu puntualitateal

Gaiak: teknikariek hondakinen egungo egoera azaldu eta **ekarpenak biltzea**

Udazkenean, Hondakin batzordeak denon ekarpenekin osatutako txostena azaltzeko dinamika

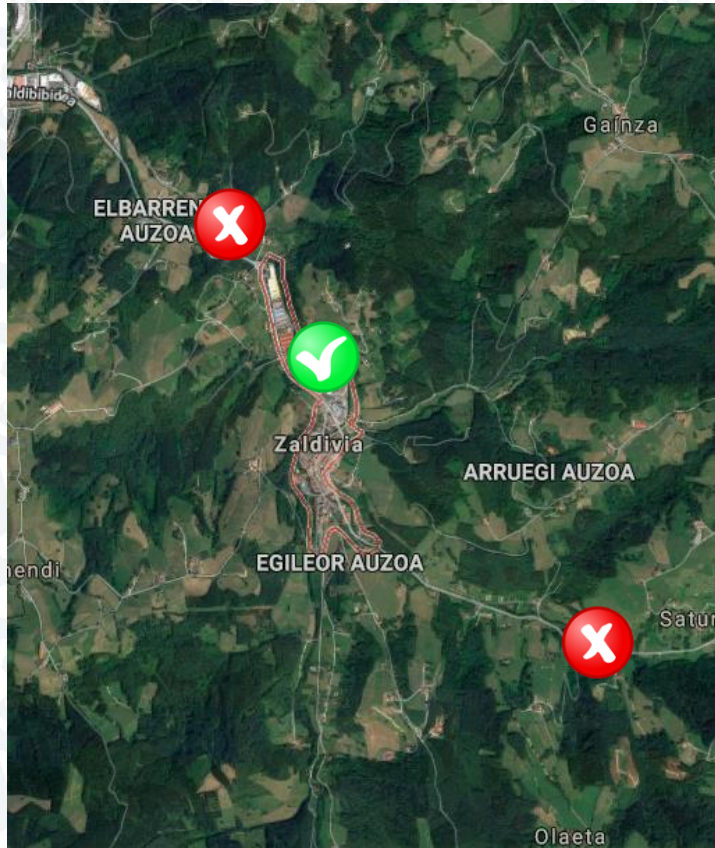


ZALDIBIAKO UDALA

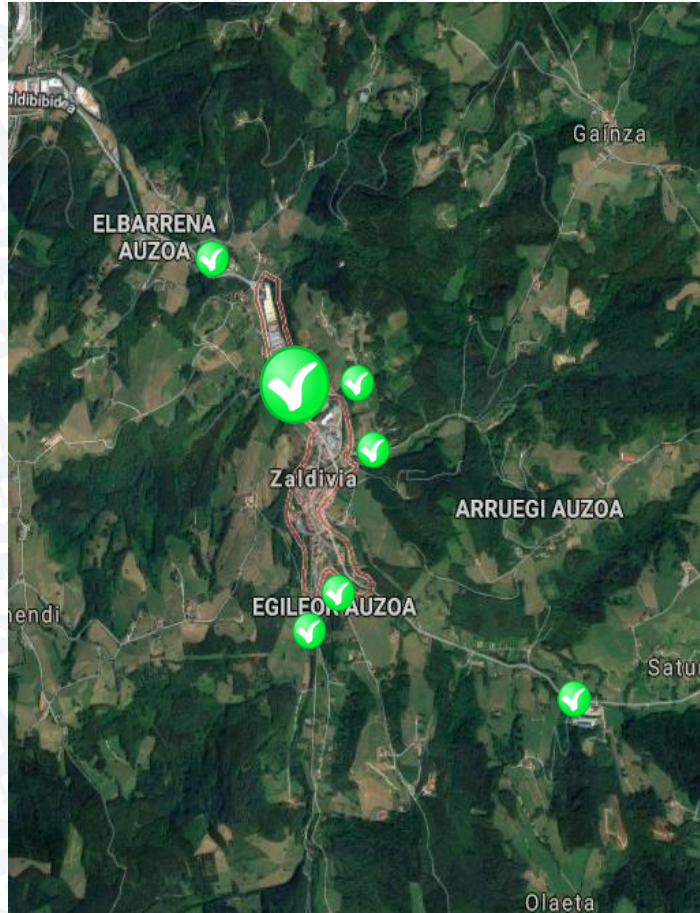
EGINDAKO HOBEEKUNTZA BATZUK:

- SENTSIBILIZAZIOA /KONTZIENTZIAZIOA/
ENTZUTEA/JARRAIPENA
- ONTZI / ZINTZILIKARIOEN PERTSONALIZAZIOA
- EKARPEN GUNEAK:
3 GUNE HAUNDI IZATETIK – 8 ETXOLA IZATERA

EKARPEN GUNEAK: 3 GUNE IZATETIK 8 ETXOLA IZATERA



EKARPEN GUNEAK: 3 GUNE IZATETIK 8 ETXOLA IZATERA



ERRONKA
BERRIAK:
HOBARIAK
+
BIOHONDAKINEN
KUDEAKETA



HONDAKINEN TASA ZALDIBIAN

	T002 - Tarifa	Kopurua
1	ETXEBIZITZAK ATEZ ATE	586
2	ETXEBIZITZAK HONDAKINAK ETXOLAK	178
3	TABERNAK	7
4	KOMERTZIOAK	14
5	INDUSTRIA	3
6	PABELOI HUTSAK (AKTIBITATERIK GABE)	8
7	HOTELA ETA KOMERTZIO HANDIAK	2
8	KONPOSTATZAILEA	10
9	INDUSTRIA ERREFUSA 360L ONTZIA	9
10	INDUSTRIA ERREFUSA 1000L ONTZIA	7
11	INDUSTRIA 2 ONTZI ERREFUSA 1000L	2

240
auzokonposta

45
etxekonposta

%37

HOBARIAK

- Ez da zehazki sortze bidezko tasa
- SORTZE BIDEZKO **HOBARIA!**
- Mezu positiboa/ondo egindako saritu



ZALDIBIAKO
UDALA



ERREFUSA	JASOKETA ALDIAK 3 hilabetean	HOBARIA
<i>Gutxieneko jasoketa</i>	Ateratzen ez bada edo behin aterata	Ez du hobaririk
	2tik 5 jasoketa bitartean	%7
	6tik 9 jasoketa bitartean	%5
	10 eta 11 jasoketa bitartean	%3
<i>Gehienezko jasoketa</i>	12 aldiz ateratzen bada (Beti)	Ez du hobaririk

Oharra: pardel/pixoihal eta egunero atera daitezkeenak ez dira kontaketa honetan kontutan hartuko.

ORGANIKOA	JASOKETA ALDIAK 3 hilabetean	HOBARIA
<i>Gutxieneko jasoketa</i>	Ateratzen ez bada edo 7 aldiz aterata	Ez du hobaririk
	8tik 13 jasoketa bitartean	%8
	14tik 19 jasoketa bitartean	%5
	20tik 23 jasoketa bitartean	%3
<i>Gehienezko jasoketa</i>	24 aldiz ateratzen bada (Beti)	Ez du hobaririk

KONPOSTA HOBARIA %8: organikoarekin ETXEAN KONPOSTA EGIN, AUZO KONPOSTA KOMUNITARIOAN ERABILTZAILERAK IZAN edo organikoa ANIMALIEN BAZKA bezala erabiltzen dutenei eta kubo bidezko organiko bilketarik egiten ez zaien etxebizitzek KONPOSTA HOBARIAREN eskaera egin beharko dute udalean.



ZALDIBIAKO UDALA



HOBARIAK (indarrean)

HOBARIA jasoko dute

- Hondakin gutxien sortzen dutenek
- Etxeko edo auzo KONPOSTA egiten dutenek.
- Organikoa animalientzat erabiltzen dutenek.
- Hondakinak dagozkien kuboetan ateratzen dituztenek.



EZ DUTE HOBARIRIK JASOKO eta tasa osorik ordainduko dute

- Hondakin gehien sortzen dituenak.
- Hondakinak bereizi gabe ateratzen dituenak.
- Hondakinak kuborik gabe ateratzen dituenak.
- Hondakinik ateratzen ez dutenak.
- Etxebizitza hutsik dutenak.



**ZALDIBIAKO
UDALA**



HOBARIAK (2024ko proposamena)



ZALDIBIAKO
UDALA

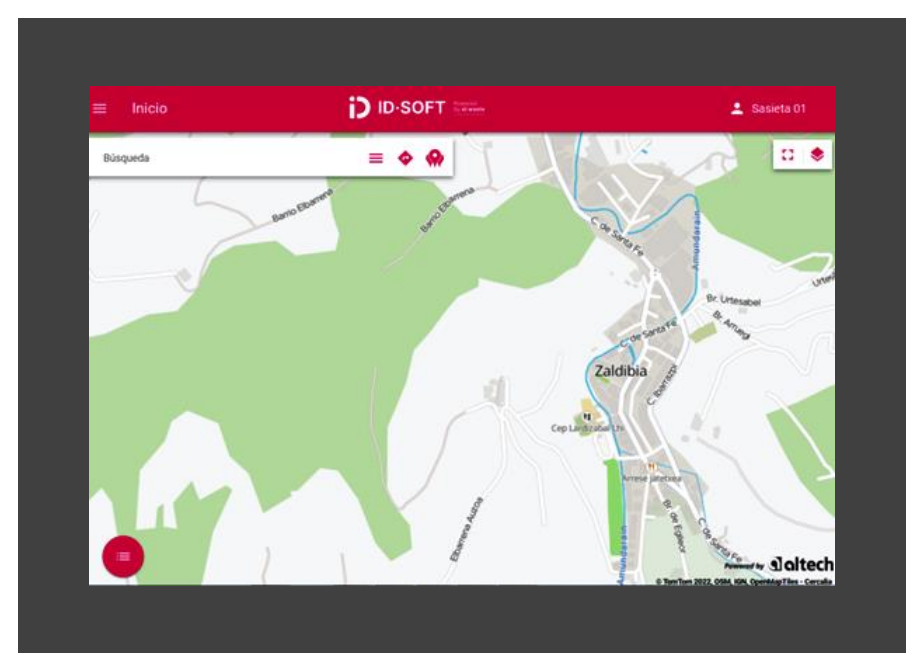
- ORGANIKOA
 - Jasoketak 8tik 12 jasoketa bitartean direnean %10 hobaria
 - Jasoketak 13tik 18 jasoketa bitartean direnean %7 hobaria
 - Jasoketak 19tik 22 jasoketa bitartean direnean %3 hobaria
 - ERREFUSA
 - Jasoketak 2tik 4 jasoketa bitartean direnean %10 hobaria
 - Jasoketak 5tik 8 jasoketa bitartean direnean %7 hobaria
 - Jasoketak 9 eta 10 jasoketa direnean %3 hobaria
- 2024an bilketa egun bat kendu?
 - Brigadarako langile berri bat horretara bideratu?



SAO
Sortutakoaren Arabareko Ordainketa

PXG
Pago Por Generación

PAYT
Pay As You Throw



Aukerak...

HURRENGO ERRONKAK

- ERREFUSAREN SORRERA GUTXITZEA
- AUZOKONPOSTAREN BIDEZ ORGANIKOA BILKETA ZIRKUITUTIK ATERATZEA

BILKETA SISTEMA 2025erako SORTZEZ BESTEKO ORDAINKETARA EGOKITUA (etxeko lanak eginda)

10 urte ondo egiten

eta hobetzeko urratsak emanez

HONDAKINIK ONENA, SORTZEN EZ DENA!